

La Cebadilla

La Cebadilla es una ruta de montaña circular y muy bonita que discurre por un lado del barranco y vuelve a Capileira por el lado opuesto. Con espectaculares vistas de la montaña más alta de la Península, el Mulhacén, pasando por el pueblo abandonado de La Cebadilla, y con la posibilidad de ver oropéndolas en primavera, además de otras características de la zona.

Inicio: Capileira

Fin: Capileira

Distancia: circular, 8.5 km

Duración: 3 horas

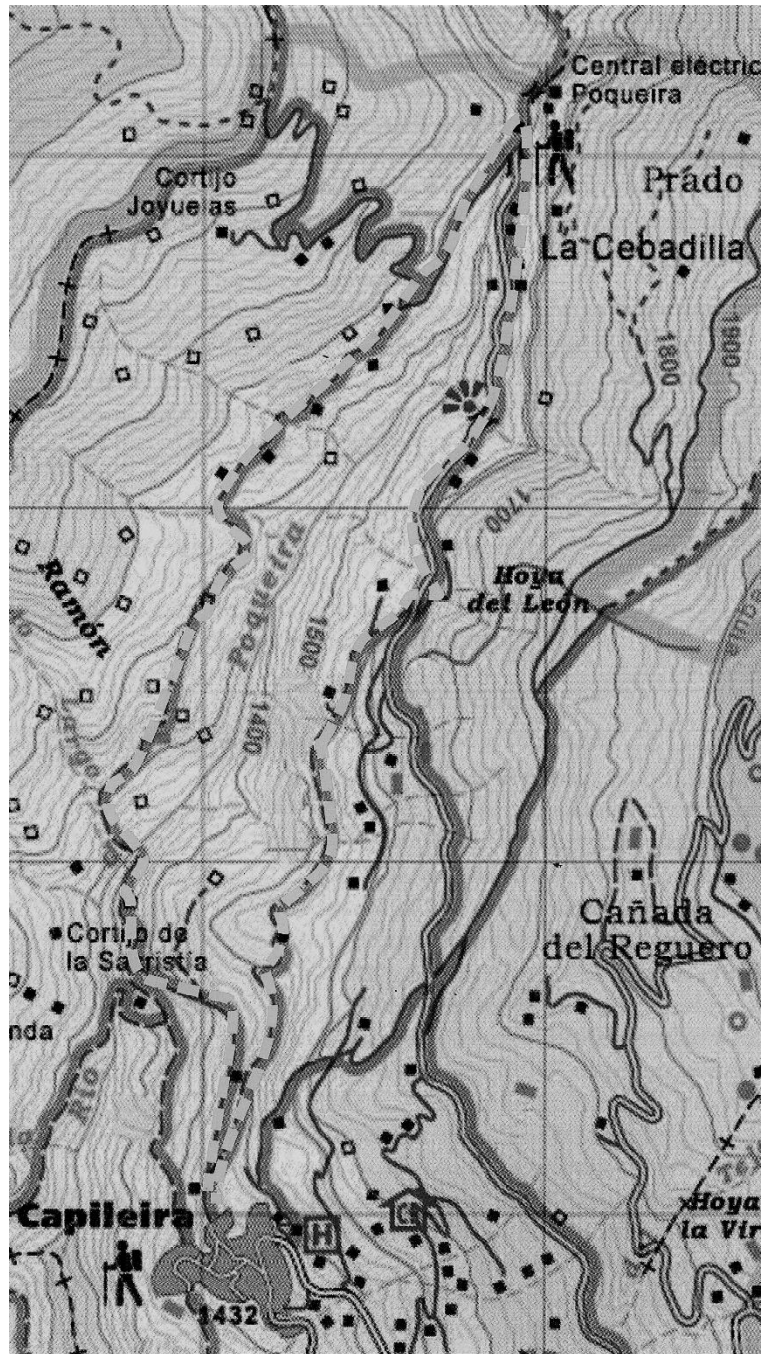
Dificultad: Fácil, con algunas subidas y pendientes

Aviso: Los arroyos fluyen en primavera y dificultan cruzar

Al salir de la recepción diríjase a la derecha, continúe por la segunda calle a la derecha y tome la calle de la izquierda hasta el final. Un poco más arriba, encontrará un tablero con información. Tome el sendero que sube por la derecha. La pendiente es un poco difícil durante 10 minutos, y si es su primera ruta, posiblemente notará los efectos de la altitud, pero tras la pendiente es bastante más fácil. En la primera caseta blanca puede recuperar un poco de aliento mientras contempla la tercera montaña más alta de la Península: el Veleta (3398m) con su pronunciada caída a la derecha y su larga loma a la izquierda. Desde la segunda caseta blanca podrá ver la loma redondeada del Mulhacén (3482m) y siguiendo unos metros más adelante llegará a una bifurcación con indicaciones en dirección a la izquierda hacia a La Cebadilla.

Siguiendo esta señal, baje el sendero a la izquierda hasta un depósito de agua donde encontrará una señal indicando las rutas PR23 y PR69. Desde allí sale una acequia que sigue más o menos el sendero hasta llegar a la pista forestal que baja a La Cebadilla.

Continúe bajando por la pista sin olvidar mirar hacia el Mulhacén para ubicar el techo rojo de Refugio Poqueira. Si tiene buena vista, podrá ver el Cortijo Las Tomas más abajo del refugio, entre las líneas rectas de las acequias alta y baja. En este tramo es posible ver las oropéndolas volando por el valle.



Tras atravesar el pueblo abandonado de La Cebadilla cruzará un puente sobre el río Poqueira. Tenga especial cuidado y no se apoye en las barandas del puente. Tras pasar el puente gire para subir la pista a la izquierda. En los primeros 10m se pueden ver muchas mariposas disfrutando de la humedad de la pista. Un poco más arriba podrán ver martinetas y golondrinas.

En la primera curva de la pista verá un edificio con una antena meteorológica grande al lado. Continúe por el sendero que baja por detrás del edificio. Hay un poste que indica el camino. A lo largo del sendero puede ir fijándose en varias cosas que podrían interesarle. En el primer tramo pasará por debajo de una morera y llegará a una era (un círculo con piedras grandes planas). No se deje engañar por la parte que está vallada ya que se puede pasar un poco más adelante. El tramo que hay justo al cruzar el barranco es otro punto donde puede ver oropéndolas. Recuerde mirar hacia atrás de vez en cuando para disfrutar de las espectaculares vistas al Mulhacén.

Cruzarán el río Poqueira de nuevo por el puente Abuchite y si le apetece puede refrescarse, siempre comprobando la temperatura del agua, ya que suele estar muy fría incluso en verano.

Subiendo por el otro lado del puente hacia Capileira hay un par de cruces, pero oriéntese mirando hacia el pueblo y no se equivocará. Llegará a dos eras grandes de Capileira que actualmente se utilizan como aparcamiento. Continúe por el camino de al lado de las eras ignorando la pista con pendiente que baja por la derecha y la pista de piedras que sube a la izquierda. Llegará a los apartamentos 'Vista Veleta'. Siga recto y llegará a la plaza principal del pueblo.

Notas:

Acequias: canales de agua construidos por los romanos hace 1300 años y luego ampliados por los moros. Son lo que todavía hace posible la vida en la Alpujarra, llevando agua durante todo el año a los pueblos, fincas y cortijos. Los cortijos situados cerca de las acequias normalmente tienen derecho a obtener agua cada semana durante unas horas determinadas. Algunas partes de los senderos pueden estar inundadas por el agua de las acequias. Las fuentes del pueblo eran filtraciones del agua de las acequias. Actualmente algunas fuentes utilizan agua clorada (potable) pero los carteles que dicen 'no potable' todavía utilizan los métodos de filtración antiguos.

Refugio Poqueira: Este es un refugio de 80 camas en la montaña donde también sirven comida para montañeros.

Situado a 2.500m de altura, es un sitio ideal para aclimatarse antes de subir al Mulhacén.

Oropéndula: Ave de color amarillo con alas negras del tamaño de un mirlo.

La Cebadilla: Pueblo pequeño construido en los 50 para los obreros que construyeron la central eléctrica. Sus familias tuvieron que mudarse allí y por ello hay una iglesia/escuela.

Moreras: árboles autóctonos de la región que eran explotados por los moros para producir seda. Su comercialización hizo a los moros suficientemente ricos como para construir algo tan espléndido como La Alhambra. Tenga cuidado al coger sus deliciosos frutos ya que pueden manchar la ropa al cogerlos.

Eras: zonas situadas en rincones con brisas ya que los bancales estaban sembrados de cereales y se necesitaba un lugar para trillar el trigo y la brisa era importante para separarlo de la paja